

健診検査センターニュース

No.515 号

運営委員会より

6月17日（火）平成26年度第3回運営委員会を開催いたしました。

今年は役員改選期にあたり、伊藤会長より、ここ数年センターの運営は安定してきているが、これも一重に会員の皆様並びに運営委員の皆様のお陰であり感謝を申し上げます。これからも運営に努め、更なる発展を願うとの所長退任の挨拶がありました。

1. 特定健診5月の実施件数は、下記のとおりでした。

	5月受診数（前年比）	累計（前年比）	函館市国保受診率 5月現在 0.35% / 目標 30.0% 達成率：1.2%
函館市国保	5人（－21）	192人（－41）	
後期高齢者	2人（－13）	33人（－16）	
その他	75人（－27）	124人（－40）	
合計	82人（－61）	349人（－97）	

個別健診実施機関：35施設／登録機関106

- 函館市国保・後期高齢者の特定健診は、6月開始の予定でしたが、5月末に受診券が配布され、個別医療機関での健診が一部開始となりました。
- 「協会けんぽ」や「共済組合」「組合健保」の窓口負担金が保険者により変更となっている場合がありますので、受診券を確認しお間違えのないようご注意ください。
- 6月に入り、本格的に特定健診が始まりました。「問診・受診票」や検体容器が足りないようでしたらご連絡ください。お届けいたします。

2. 26年5月の健診検査事業収入は、下記のとおりでした。

	5月（前年同月比）	26年度累計（前年比）
一般検査収入	98.4 %	95.7 %
健診収入	126.0 %	110.3 %
合計	108.5 %	100.1 %

3. 日医標準レセプトソフト（ORCA）の体験版を当センター2階に常設しております。予めご連絡いただければ、インストラクターによるデモも出来ますので、お気軽にお問い合わせ下さい。

《 ちょっと一言 》

早いもので、もう、6月も半ばですね！！

今年もあと半年だなんて……。毎度、平山です。

先日、函館市医師会総会が開催されました。今年は改選期であり、伊藤会長をはじめ数名の理事の方が退任され、本間新会長、萩沢新副会長が選任されました。それに伴い、各運営委員会委員も若干変更になります。御退任された理事の先生方、大変ご苦労様でした。ありがとうございます。私も、もしかしたら、今回が最後の「ちょっと一言」のコーナーになるかもしれません……。

では、早速……。とか、言っている場合じゃない程に、サッカー日本代表は調子悪いですね！！今まで、出来ていた事も出来ていないような感じですよ。

ブラジルと言っても広いので、フィジカルコントロールが難しいのか？と思われるくらい動きが悪いですね。

戦略的にも、云々言われておりますが、4年に1度のサッカーの祭典は、恐らく出場した者でなければ解らない、凄まじいプレッシャーがかかるのでしょね。

この原稿は、まだ、コロンビア戦前に書いておりますが、これが届く頃には、結果が出ているのでしょね。

私の予想では、コロンビアに2：1で勝つのですが、コートジボワールが3：1で、ギリシャに勝ってしまうので、日本は残念ながら予選敗退となってしまうのではないかと……。と、弱気な予想を立てておりますが、サッカーはわからない！！奇跡が起こりうる競技なので、朝、早くに起きて（もしくは、寝ないで）応援しようと思います。

さてさて、今年度も本格的に特定健診が始まりました。これから、日常診療でお忙しい中に、特定健診受診者も「ザックザック！！」（応援ではありません・・・笑）と訪れるかもしれませんが、どうぞ、ご協力の程、よろしく願いいたします。

（文責 広報部 平山繁樹）

検査内容変更のお知らせ

平素より当センターをご利用頂きまして、誠にありがとうございます。
この度、下記の検査項目内容を変更させて頂くことになりましたので、お知らせ致します。
何卒、ご了承賜りますようお願い申し上げます。

変更日：平成26年7月4日（金）より変更

変更項目：2499 TSH 刺激性レセプター抗体（TSAb）

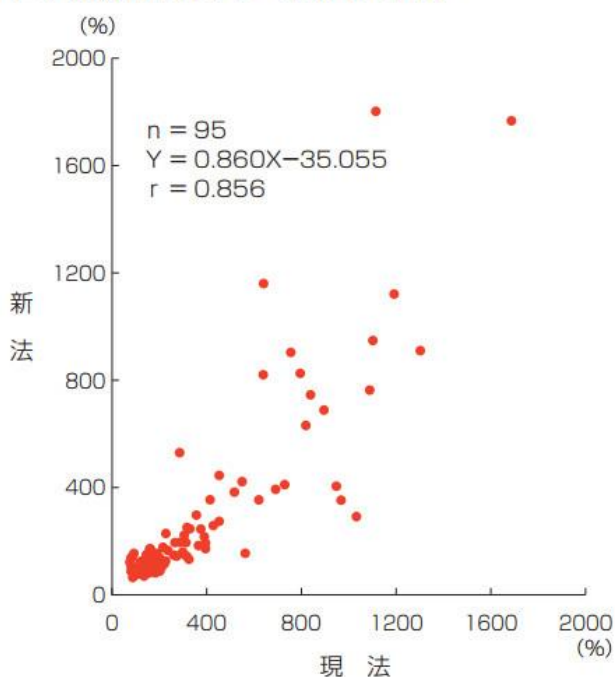
	（新）	（旧）
検査方法	Bioassay EIA	Bioassay RIA
基準値	120以下（%）	180以下（%）
所要日数	4～6日	5～7日

変更項目：2184 TSBAb（TSHレセプター抗体[阻害型]）

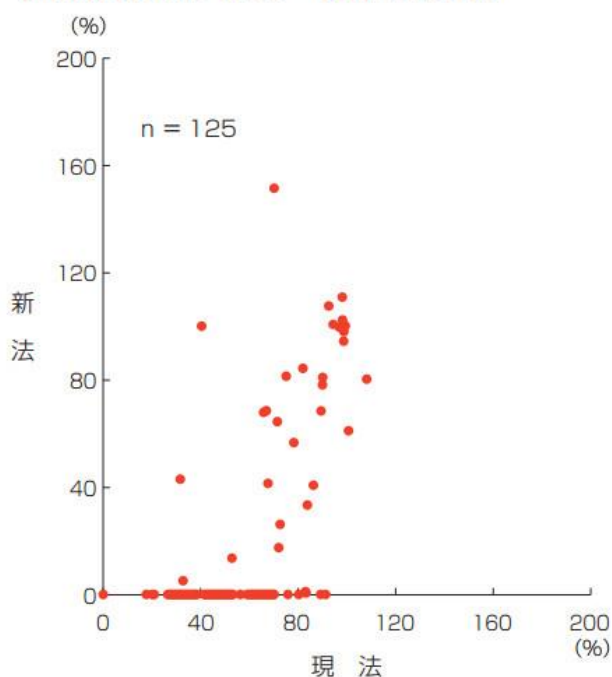
	（新）	（旧）
検査方法	Bioassay EIA	Bioassay RIA
採取量	血清 1.2 ml	血清 1.3 ml
基準値	31.7以下（%）	45.6以下（%）
所要日数	4～6日	5～7日

現法と新法の比較

TSH刺激性レセプター抗体(TSAb)



TSBAb(TSHレセプター抗体[阻害型])



変更項目： 3168 副甲状腺ホルモン (Whole PTH)

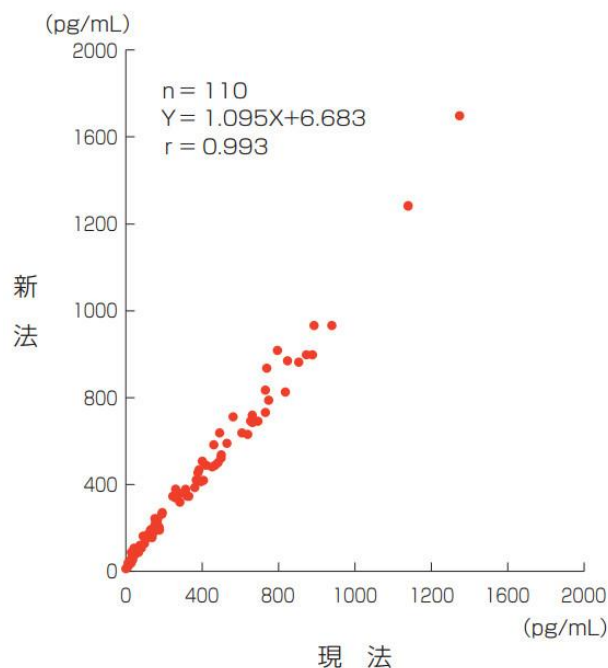
	(新)	(旧)
検査方法	CLEIA	RIA 固相法 (IRMA)
採取量	血漿 0.5 ml	血漿 0.5 ml 血清 0.5 ml
基準値	8.3 ~ 38.7 (pg/mL)	(血漿) 9 ~ 39 (pg/mL)
所要日数	3 ~ 5日	4 ~ 6日
備考		不活化(非働化)検体は検査値に影響を及ぼす場合がありますので避けてください。

変更項目： 2573 HCV 抗原 (コア蛋白質)

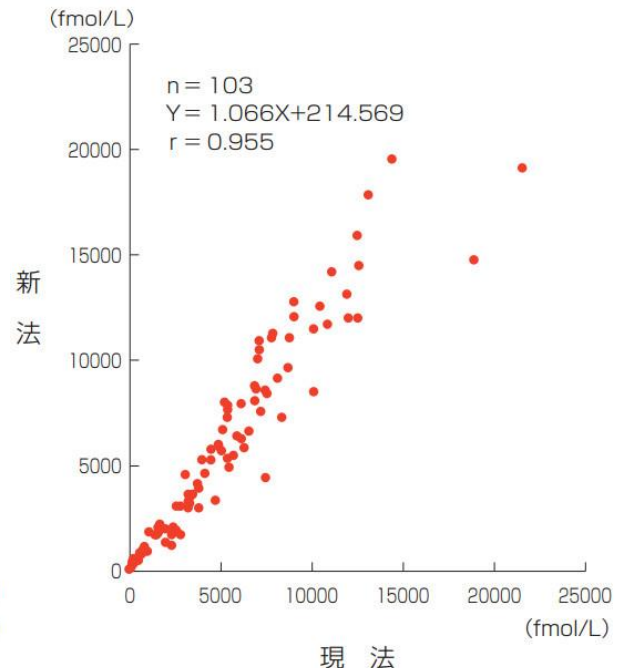
	(新)	(旧)
検査方法	CLIA	CLEIA
基準値	3.0 未満(定量下限値) (fmol/L)	20 未満(定量下限値) (fmol/L)

現法と新法の比較

副甲状腺ホルモン (Whole PTH)



HCV 抗原 (コア蛋白質)



変更項目： 3430 L型脂肪酸結合蛋白 (L-FABP)

	(新)	(旧)
所要日数	4 ~ 6日	4 ~ 10日

変更項目 : 3416 AICS 男性 (4種)
 変更項目 : 3422 AICS 女性 (5種)
 変更項目 : 3429 AICS 女性 (2種)

	(新)	(旧)
受託注意点	<ul style="list-style-type: none"> ・検査前8時間以内に、水以外（食事、サプリメント等）は摂らないで、午前中に採血してください。 ・検査時に妊娠されている方、授乳中の方、がん患者（治療中を含む）の方、先天性代謝異常の方、透析患者の方は、AISC 値に影響がありますので検査は受けられません。 	<ul style="list-style-type: none"> ・食後8時間以上あけ、午前中に採血してください。 ・アミノ酸のサプリメント、アミノ酸含有スポーツ飲料、アミノ酸製剤、牛乳・ジュースなども食事同様にお控えください。 ・妊娠されている場合、AICS 値に影響がありますので検査は受けられません。

検査受託中止のお知らせ

平素より当センターをご利用頂きまして、誠にありがとうございます。
 この度、下記の検査項目の受託を中止させていただくことになりましたので、お知らせいたします。何卒、ご了承賜りますようお願い申し上げます。

受託中止日 : 平成26年7月3日(木)より受託中止

中止項目 : 1957 特異的IgE (シングルアレルゲン) 包虫

備考	検査試薬販売中止のため
----	-------------

公益社団法人函館市医師会 函館市医師会健診検査センター
 TEL 0138-57-6571・FAX 0138-57-6580
 E-mail : info@hma-labo.jp